

Sage 1000 FRP Sage 1000 Comptabilité

Le suivi optimisé de votre gestion comptable et financière



Sage 1000 Comptabilité est une solution complète de gestion comptable et financière qui s'adapte naturellement à l'organisation et au métier de chaque entreprise.

Les principaux bénéfices

Sage 1000 Comptabilité dispose d'une large couverture fonctionnelle qui répond à l'ensemble des besoins de comptabilité générale, analytique et auxiliaire, depuis la saisie d'écritures comptables jusqu'à la gestion automatisée des règlements et du rapprochement bancaire, ou de la production de la liasse fiscale.

Sa plateforme technologique moderne et les outils collaboratifs intégrés vous garantissent la réduction des coûts et des délais de production de l'information financière tout en favorisant la qualité des données et la confiance dans les chiffres.

◆ La Réduction des délais de clôture et de production de l'information financière

Grâce aux nombreux automatismes et outils collaboratifs intégrés, Sage 1000 Comptabilité vous aide à optimiser vos délais de clôture et la production de vos reportings, tandis que la gestion fine des profils assure la sécurité des accès aux données. Le référentiel commun facilite le partage d'information et évite les ressaisies.

◆ Une mise en conformité permanente

La solution prend en compte l'ensemble des nouveaux règlements et les nouvelles règles de sécurité des échanges, et notamment :

- IFRS : la comptabilité intègre une gestion des écritures IFRS.
- Comptabilité informatisée (DGI) : Sage 1000 Comptabilité est en conformité avec la réglementation fiscale à la fois pour la gestion des données comptables et en cas de contrôle fiscal.
- SEPA : la solution est 100% compatible avec la nouvelle réglementation européenne concernant les paiements

◆ Des coûts de déploiement et de possession optimisés

Avec sa mise en oeuvre rapide, son coût de licence compétitif et son déploiement modulaire, Sage 1000 Comptabilité vous permet de respecter vos contraintes budgétaires. Les interfaces ainsi que les personnalisations et les développements réalisés sont disponibles en environnement client/serveur ou full Web. Cette souplesse facilite vos évolutions, tout en capitalisant sur vos données existantes, et vous permet d'optimiser vos déploiements. L'ergonomie et l'interface conviviales garantissent une appropriation rapide par les utilisateurs finaux.

Les principales fonctionnalités

◆ Un suivi optimisé de vos opérations de gestion courante

Sage 1000 Comptabilité propose en standard des outils permettant d'intégrer les spécificités opérationnelles de chaque entreprise telle que la gestion multi-établissement, la comptabilité pluri-monnaire, la mécanique multi-société.

◆ Une intégration du modèle commercial de l'entreprise

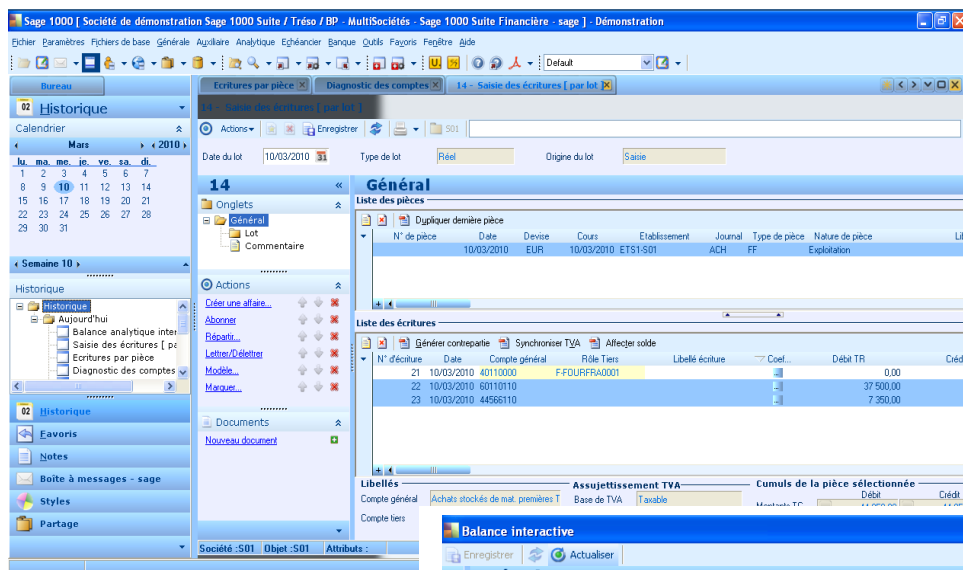
La comptabilité auxiliaire permet de dépasser le cadre purement comptable de la gestion des tiers et d'intégrer facilement le modèle commercial de l'entreprise (tiers multi-rôles, centrales de paiement, gestion de la compensation). De même le modèle analytique très souple s'adapte aux spécificités métiers de l'entreprise.

◆ Une gestion intégrée des règlements et du rapprochement bancaire

La gestion des moyens de paiement et du rapprochement bancaire sont intégrés en standard à l'application. Vous pouvez ainsi paramétrer les différentes étapes de règlement clients et fournisseurs, automatiser le lettrage des comptes, ...

◆ Une gestion optimisée des situations comptables périodiques

Vous définissez des profils réviseurs, automatisez les écritures de cut-off (factures à recevoir, produits constatés d'avances, ...) ainsi que les extournes lors de la période suivante,



Une ergonomie orientée vers la productivité des utilisateurs : menus riches, historique des dernières actions ou sélections, regroupements paramétrables,

...

Type de compte	Niveau 2	Code compte	Solde débit avant période	Solde crédit avant période	Mvts débit	Mvts crédit	Soldes débit	Soldes crédit
+ Autre [1]			0,00	0,00	0,00	100,00	0,00	100,00
- Bilan [4]								
- Classe 1 [8]								
+ 10100000 [4]			0,00	0,00	303 000,00	0,00	303 000,00	0,00
+ 10130000 [2]			0,00	0,00	4 501 706,48	240,00	4 501 466,48	0,00
+ 10410000 [2]			0,00	0,00	222,00	0,00	222,00	0,00
+ 10430000 [2]			0,00	0,00	222,22	0,00	222,22	0,00
+ 10440000 [4]			0,00	0,00	199 800,00	0,00	199 800,00	0,00
+ 11000000 [2]			0,00	0,00	244,00	0,00	244,00	0,00
+ 15150000 [2]			0,00	0,00	0,00	41,82	0,00	41,82
+ 18100000 [14]			0,00	0,00	23 061,62	23 061,62	19 162,66	19 162,66
			0,00	0,00	5 028 250,32	23 343,44	5 024 117,36	19 204,48
+ Classe 2 [6]			0,00	0,00	3 138,56	6 595,04	2 479,36	5 935,84
+ Classe 3 [2]			0,00	0,00	30 823,90	0,00	30 823,90	0,00
+ Classe3 [2]			0,00	0,00	30 823,90	0,00	30 823,90	0,00
			0,00	0,00	5 093 042,68	29 938,48	5 088 244,52	25 140,32
+ Gestion [3]			0,00	0,00	12 130 581,52	15 684 778,44	11 889 753,96	15 443 950,88
			0,00	0,00	17 223 624,20	15 714 816,92	16 977 998,48	15 469 191,20

Description des fonctionnalités et des environnements informatiques

Fonctionnalités	Description
Environnement Général	Multi-société, multi-établissement, multidevises, gestion des flux intra-groupe, gestion du multilingue. Bureaux personnalisés.
Comptabilité Générale	<ul style="list-style-type: none"> Multi-plans comptables, profils de comptes, schémas d'écritures automatiques, écritures d'abonnement et de simulation, gestion automatisée de la TVA, profils de TVA comptabilité groupe (plan groupe, définition de périmètres, partage de données inter-sociétés) Analyse et restitutions dynamiques en mode tableau croisé (balance interactive), Extourne automatique Cut-off : profils réviseurs, gestion des accès aux journaux, périodes de fermeture
Comptabilité Auxiliaire	<ul style="list-style-type: none"> Tiers multi-natures, gestion du tiers payeur, analyse des tiers multi-sociétés, paramétrage des étapes de vie d'une échéance, gestion automatisée des évolutions des échéances, éclatement ou regroupement d'échéances, éditions de suivi des tiers, relevés d'échéances lettrage manuel ou automatique, lettrage en cours de saisie Gestion de l'escompte de règlement, simple ou en seuil, comptabilisation automatique
Comptabilité analytique	<ul style="list-style-type: none"> Indépendance comptabilité générale et analytique, Nombre de plans illimité, gestion par arborescence, génération des sections en rafale suivi en quantité et montant sur le compte général et analytique, ventilations analytiques modèles, clés de répartition (% ou prorata des montants, quantités ou unités d'œuvre), gestion de chantier, mise en sommeil d'un centre, vues pyramidales multi-niveaux, OD analytiques, Analyse et restitutions dynamiques en mode tableau croisé (balance interactive), Création automatique des ventilations analytiques (en fonction des informations de la comptabilité générale) tableaux de reporting totalement paramétrables
Comptabilité budgétaire	<ul style="list-style-type: none"> Calqué sur l'analytique, plan des natures budgétaires, coefficients de saisonnalité, vues pyramidales multi-niveaux, projections budgétaires, historisation des révisions budgétaires successives, comparatifs budgétaires, tableaux de reporting budgétaire totalement paramétrables
Gestion des relances clients	<ul style="list-style-type: none"> Périodicité et seuils de relance, gestion de modèles en fonction de la langue du client, relance multi-niveaux, suivi des encours et tableau de bord paramétrable
Moyens de Paiement	<ul style="list-style-type: none"> Gestion des chèques, cartes bancaires, LCR, BOR, virements, prélèvements, Génération des fichiers au format CFONB et SEPA Automatisation des processus de règlement, intégration aux chaînes de traitement amint : engagements, notes de frais Circuits de validation des paiements, Comptabilisation des remises Pilotage de la gestion des remises bancaires, de la réception et e l'intégration des relevés de comptes sur une échelle multi-société.

Rapprochement bancaire	<ul style="list-style-type: none"> Intégration des relevés de comptes directement en comptabilité, Rapprochement manuel ou automatique, unitaire ou combinatoire, bancaire ou comptable Contrôle de l'équilibre de pointage. Affectation des écarts de règlement, de change ou de conversion sur des comptes pré-définis. Etats de rapprochement entièrement paramétrables
Légal / Fiscal	<ul style="list-style-type: none"> Gestion de la TVA : TVA /Encaissements, TVA intra-communautaire, prorata de TVA, TVA fictive, coefficients de déduction, TVA sur marge Gestion de la DADS2 et de DADS-U Gestion des normes IAS/IFRS, Gestion de la DEB, DES Conforme à la norme Comptabilités Informatisées (DGI), Télé-déclaration de la TVA et de la liasse fiscale.
Option Assurances	<ul style="list-style-type: none"> Gestion des comptes de classe 9 et des déversements analytiques, en masse ou en détail Editions justificatives des déversements, Etats règlementaires Mutuelles et Assurances (bilan, compte de résultat technique vie et technique non vie)

Environnement technologique

Serveur	Microsoft Windows 2003 Server & Advanced, Microsoft Windows 2008 Server & Advanced
Poste client	Microsoft Windows 2000, XP, Windows Vista, Windows 7
Bases de données	MS SQL Server 2005 et 2008, Oracle 10g r2 et 11g, Sage SQL,
Internet	Navigateur : Microsoft Internet Explorer 7 et 8 et Mozilla Firefox Serveur Web : IIS de Microsoft (5,6 et 7)
Office	Microsoft Office 2000, 2003, 2007, Microsoft Outlook 2003 et 2007
Sécurité	Gestion des annuaires d'entreprises LDAP / AD

Outils Génériques intégrés

Portail web 2.0	Accès facilité et unifié aux applications métier, à des indicateurs personnalisés et à des informations externes alimentées de façon dynamique (flux RSS). Création d'un espace personnalisé, agrégation de diverses sources d'information (applicatives, externes, informatives), ajout de flux et graphiques synthétiques basés sur les données applicative, dépôt sous forme de « vignettes » active sur le bureau (Vista)
Moteur de Workflow	Bibliothèque de processus pré-packagés, assistants, construction intuitive basée sur des outils graphiques, déclenchement d'actions selon des événements conditionnels paramétrables (Exemple : si pas de réponse avant délai X alors déclenchement de la tâche Z). Gestion de notification ou alerte à l'aide de fonctions de messagerie et d'emails intelligents ; journalisation des événements et piste d'audit.
Outils de personnalisation	L'architecture Sage 1000, prévoit l'intégration de développements spécifiques au cœur de votre système d'information tout en en garantissant leur pérennité lors des mises à jour. Grâce à cette plateforme et aux technologies ESM (Extensions Spécifiques Métiers) et DSM (Développements Spécifiques Métiers) intégrées, vous disposez d'un environnement de développement et d'outils graphiques donnant accès à l'ensemble des objets métier. : designer d'écrans, designer d'états, règles métiers....
Requêteur décisionnel	Création et modification de requêtes, modèles de requêtes, présentation des propriétés sous forme d'arborescence ou de diagramme, assistants de conception, formules de calculs, bibliothèque de fonctions logiques (dates, mathématiques, statistiques, ...), gestion de paramètres d'exécution et d'impression, prévisualisation du résultat, exploitation du résultant dans le générateur, nombreux formats de restitution disponibles : Excel, PDF, HTML, ASCII